

Maßblatt für Grubenheber und Abstützsysteme (BB14/1)



Grubenhebertyp: Abstützsystem:

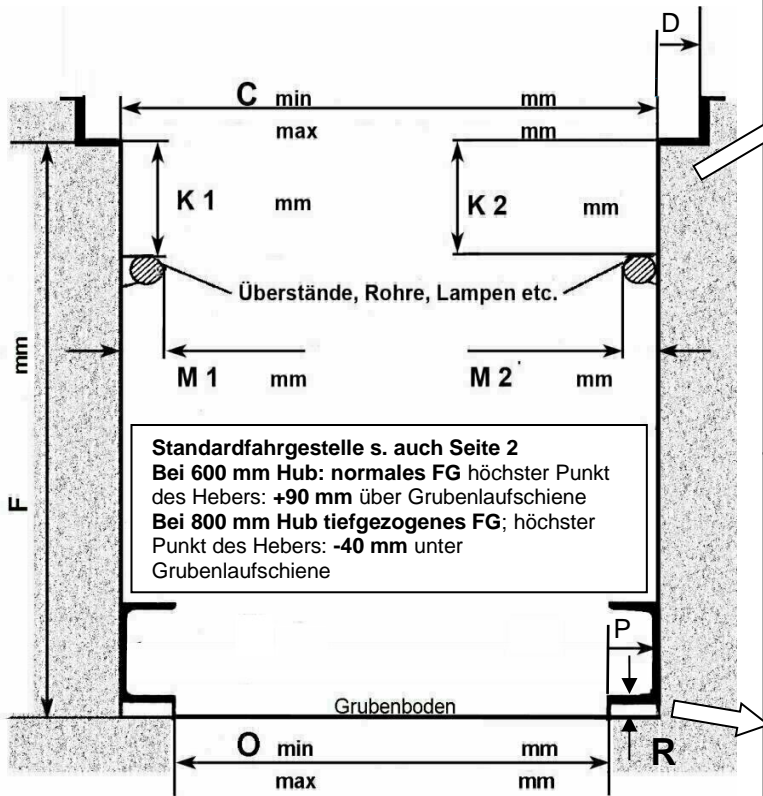
Händler / Kunde: Ansprechpartner /Telefon /Fax:

Auftragsnummer: Datum / Unterschrift: Bitte

die „Wichtigen Hinweise“ auf Maßblatt BB 14/2 beachten!
Bitte alle Maße in die Zeichnungen eintragen, Zutreffendes bitte ankreuzen und zurück an Fax +49 (0) 2371963478

Grubenmaße: Alle Angaben in mm!

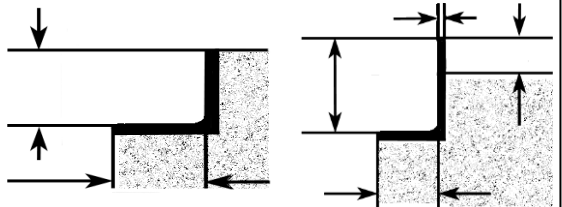
Messen Sie an verschiedenen Stellen in der Grube. Wenn Ihre Grube wesentlich von unserem Schema abweicht, dann fügen Sie bitte ein Foto oder eine Skizze hinzu. Wir fertigen nach dem kleinsten Maß. Ist die Differenz im Maß C/O > 10 mm, muss bauseitig die Parallelität ausgeglichen werden. Das Maß D/P kennzeichnet die mögliche Lauffläche der Rollen / Abstützsysteme. Bitte beachten Sie Schweißnähte und den Radius im Profil. Standardgrubenmaße sind für Grubenheber und deren Abstützsysteme Maß C bis 1.080 mm.



Oberes Grubenprofil:

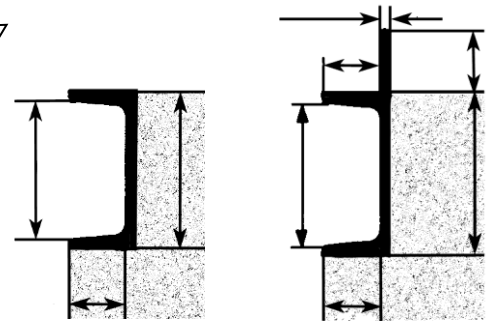
Mit Radabweiser

L-Profil..... L-Profil.....



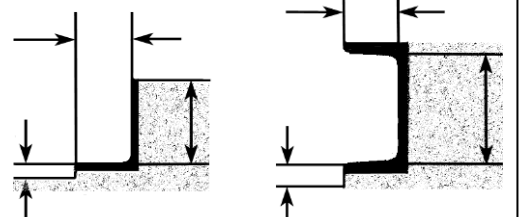
U-Profil..... U-Profil.....

IPB-Profil..... IPB-Profil.....



Unteres Grubenprofil:

L-Profil..... U-Profil.....



Maß R bei bodenlaufendem FG bitte unbedingt eintragen

Bodenlaufendes Heberfahrgestell:

frei verfahrbar in L/U Profil geführt
 auf Flacheisen laufend (Skizze beifügen)

Zusatzinformationen:

Grubenprofilöffnung bei U-Profilen zum Einsetzen vorhanden
 Grube mit Abdeckung (Skizze beifügen)

Hängendes Heberfahrgestell:

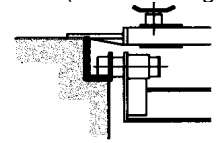
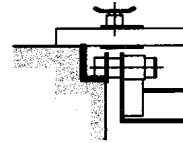
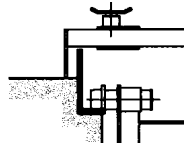
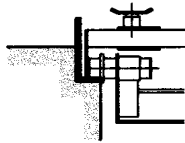
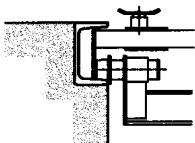
verstellbar bis max.14,0 t fest verschweißt
 Sonderfahrgestell.....

Fahrgestellrollen:

zylindrisch 8% Neigung (Standardrollen)
 14 % Neigung (stark)
 Sonderrollen.....

Abstützausführung:

verstellbar bis 14,0 t fest verschweißt nach Maß Sonderhöhe (Skizze beifügen)



Variante 1

Variante 2

Variante 3

Variante 4

Variante 5

Wichtige Hinweise zu Maßblatt für Grubenheber und Abstützsysteme (BB14/2)

Für das Vermessen von Gruben

Die Maße genau festhalten. Wenn die Grube an mehreren Stellen mehr als 20 mm außerhalb der Parallelität ist, dann halten Sie bitte vor der Bestellung Rücksprache mit uns, damit wir optimale Lösungsmöglichkeiten anbieten können. Die Auflagefläche der Rollen muss mindestens 20 mm betragen.

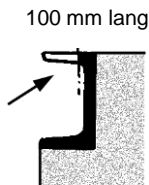
Für den Einbau von SGS Hebern

Die einstellbaren Rollen so im Fahrgestell verschieben, dass sie mit dem geringstmöglichen Spiel von vorne bis hinten im Grubenprofil laufen. In dieser Stellung die Feststellschrauben verbohren, so dass eine formschlüssige Verbindung entsteht. Ist der Abstand des Grubenprofils an einer Stelle zu groß, den Verschiebereich des Hebers durch Einschweißen eines Stopps einschränken.

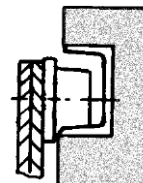
Fahrgestell zu 800 mm Hub

SGS Grubenheber mit 800 mm Hub werden serienmäßig mit „tiefgezogenem“ Fahrgestell geliefert. Er bietet viel Raum unter dem Fahrzeug, was bei Arbeiten an Aggregaten sehr vorteilhaft ist. Allerdings wird insbesondere in Gruben mit tiefliegender Grubenaufschiene das Durchkommen unter dem Fahrzeug etwas erschwert. Für solche Fälle bieten wir den Heber auch mit einem Normalfahrgestell an. Bitte kreuzen Sie daher unbedingt das gewünschte Fahrgestell im Maßblatt BB 14 an. Bis 14 t werden die Fahrgestelle verstellbar oder wahlweise fest verschweißt geliefert (ohne Mehrpreis), ab 16 t ist nur festverschweißt möglich.

Zum Einhängen von Fahrgestellen nach Maß in oben geschlossene Profile müssen diese bauseits beidseitig auf 100 mm geöffnet werden (s. Beratungsblatt BB 24).



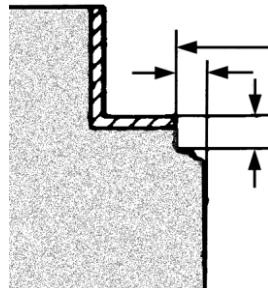
Gegebenenfalls kann ein verstellbares Fahrgestell vorgesehen werden



Nach Maß oder verstellbar ?

Verstellbare Fahrgestelle sollten nicht eingesetzt werden:

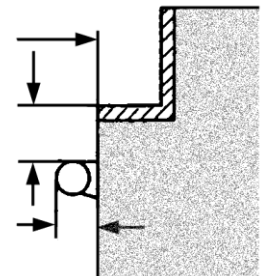
- in Gruben unter 800 mm und über 1000 mm
- zum Ausgleich unparalleler Gruben
- bei eingeschränkter Querverfahrbarkeit



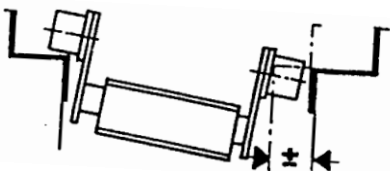
Bezugsmaß für die Bundrollen des Hebers ist die

lichte Grubenweite

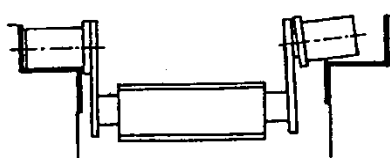
Die Rollen müssen mit dem Bund an einer Stahlschiene anlaufen. Mind. 10 mm sind von Beton zu säubern. Überstehender Beton, Leitungen und Lampen bitte



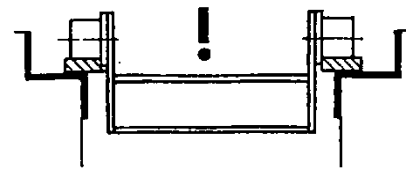
Fluchtungsfehler der Grubenaufschienen darf maximal 20 mm sein (Parallelitätsfehler!)



Verstellbare Fahrgestelle sind nicht geeignet eine schlechte Parallelität der Grube auszugleichen



Es ist nicht zulässig, Rollen zu verlängern! Achsen und Seitenplatte müssten erheblich verstärkt werden



Die einzige, einfachste und vor allem sicherste Lösung ist: Ausgleichsprofile in der Grube einschweißen